

عوامل تشدید کننده بیماری

- ✓ سن بالای ۶۰ سال
- ✓ استرس
- ✓ حمله قلبی اخیر
- ✓ فشار خون بالا یا هر نوع بیماری قلبی
- ✓ چاقی
- ✓ استعمال دخانیات
- ✓ خستگی کار زیادی

ادم حاد ریه چگونه تشخیص داده می شود

اغلب جهت تشخیص یک تصویر برداری از قفسه سینه انجام می شود . همچنین از طریق ارزیابی علائم بالینی توسط پزشک تشخیص قطعی داده می شود.

درمان

خیلی سریع و اورژانسی می باشد . اهداف درمان شامل ایجاد آرامش جسمی و روانی ، کاهش بازگشت وریدی ، بهبود عملکرد قلبی عروقی است. درمان به اصلاح عامل ایجاد کننده اولیه تاکید می کند .

اقدامات درمانی به شرح ذیل می باشد:

➤ وضعیت نشستن

مدد جو راست روی لبه تخت می نشینید و پاها از کنار تخت به پایین آویزان می شود. اگر نمی توانید بنشینید و پاهای خود را آویزان کنید، در وضعی ت نشسته یا نیمه نشسته در بستر قرار گیرید به نحوی که بتوانید راحت تنفس کنید.

اختلالی که مقداری مایع بطور غیر ارادی در ریه تجمع می یابد. این اختلال نشان دهنده آسیب شدید عملکرد بطن چپ می باشد . بیماری های قلبی مانند : گرفتگی عروق قلب و بیماری دریچه قلب که باعث نارسایی قلب می شوند علل شایع ادم ریوی می باشد.



علائم

معمولا در هنگام شب و چند ساعت بعد از دراز کشیدن ایجاد می شود.

علائم در ابتدا به صورت زیر است:

بی قراری و ترس و اضطراب

با پیشرفت ادم ریه علائم به صورت زیر می باشد:

✓ تنگی نفس شدید به خصوص در حالت دراز کش

✓ رنگ پریدگی



✓ طپش قلب

✓ سرفه همراه با مقادیر زیاد خلط کف آلود و

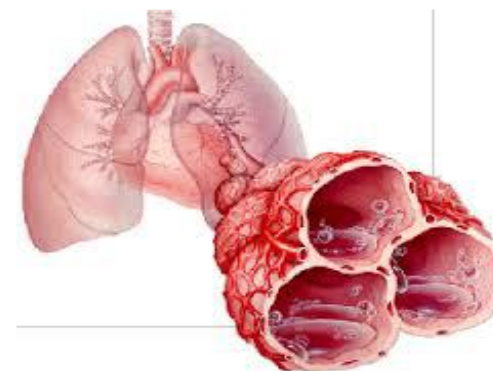
حاوی رگه های خونی

✓ عرق کردن و خس خس سینه

✓ تنفس همراه با غل غل و کبود شدن بستر ناخن ها

	یا من اسمم دواء و ذکره شفاء	
---	-----------------------------------	---

ادم ریه



سمیه علی نژاد- کارشناس پرستاری

پائیز ۱۴۰۲

مرکز آموزشی درمانی و تحقیقاتی قلب و عروق

شهید مدنی تبریز

<http://madanihosp.tbzmed.ac.ir>

➤ برقراری اکسیژن تجویز شده

اکسیژن طبق دستور پزشک معالج برای بیمار تجویز میشود .
در صورت عدم بهبودی با پزشک معالج خود تماس بگیرید.

➤ تجویز مورفین

یکسری از داروهای تزریقی جهت کاهش اضطراب، تسکین درد
و بهبود تنفس طبق دستور پزشک معالج برای بیمار شروع می
شود.

➤ مصرف ادرار آورها :

یکی از داروها داروی ادرار آور است بنابراین ممکن است برای
بیمار سوند ادراری گذاشته شود.

با تاثیر این دارو تنگی نفس بیمار به سرعت رفع می شود.

➤ فصد خون:

در مواردی که بیمار به درمان های قبلی جواب نداد خارج
کردن ۲۵۰ الی ۵۰۰ میلی لیتر خون از ورید های محیطی در
کاهش بازگشت خون وریدی به قلب مفید است .

خود مراقبتی

- از پزشک و پرستار خود بخواهید نحوه استفاده صحیح از دارو ها
و عوارض آن ها را برای شما توضیح دهد.

- به طور روزانه وزن خود را کنترل کنید. هر روز در یک زمان
خاص و با یک لباس مخصوص خود را وزن کنید.

- رژیم غذایی تان کم نمک و کم چربی باشد (از خوردن غذاهای
کنسرو شده اجتناب کنید).

- از نوشیدن مایعات به مقدار زیاد خودداری کنید.

- به طور منظم فعالیت و ورزش کنید

- قدم زدن و سایر فعالیتها را به تدریج افزایش داده و مراقب باشید
به اندازه ای نشود که باعث خستگی و تنگی نفس گردد.

- در صورت چاقی ، با فعالیت و رژیم غذایی ، وزن خود را کاهش
دهید.

- از پیاده روی در هوای خیلی گرم یا خیلی سرد اجتناب کنید.

- از مصرف الکل ، تنباکو و سیگار اجتناب کنید.

- از روش های تن آرامی و موسیقی درمانی جهت کاهش
استرس استفاده کنید.

- در صورت بالا بودن فشارخون ، با مراجعه به پزشک ، آنرا
کنترل کنید.

- به طور منظم به پزشک یا مرکز درمانی مراجعه کنید.

منبع

حسین کاظمی- آسیه شکیب ، بیماریهای ریه و مراقبت های ویژه (اصول
طب داخلی هاریسون) - ۱۴۰۲- انتشارات اندیشه رفیع